

Idioma	PORTUGUÊS
Nr.	225
Data	12/2019
Produto	ROÇADEIRA 741

ROÇADEIRA 741



A nova roçadeira 741 garante alto desempenho e qualidade constante, mesmo em trabalhos pesados e prolongados. O novo motor profissional dois tempos, o tubo de transmissão de alumínio Ø 28 mm com eixo interno de aço de 8 mm, 6 buchas auto lubrificantes, cabeçote "LOAD & GO" Ø 130 mm o disco de 3 dentes. Graças às suas características técnicas é a máquina ideal para serviços pesados.

Todos os seus detalhes foram estudados para garantir uma operação confortável e sem esforço, mesmo para usuários menos experientes, e oferece:

- Excelente adaptabilidade a diferentes aplicações.
- Alto desempenho que se traduz em produtividade máxima.
- Corte de precisão para evitar danificar a vegetação próxima e obter os melhores resultados.
- Ergonomia máxima para reduzir o esforço muscular durante o uso inicial ou prolongado.
- Simplicidade de uso, para que usuários menos experientes também a utilizem com facilidade e segurança.
- Baixo consumo e emissões para minimizar o impacto ambiental.

CARACTERÍSTICAS PRINCIPAIS

- Novo mecanismo projetado para suportar uso prolongado e pesado.
- Pistão com dois anéis elásticos, cilindro cromado, biela e virabrequim forjados (Fig. 1): maior resistência e vida útil do motor.
- Alto torque: corte limpo e desempenho constante, mesmo com vegetação muito consistente.
- Carter de magnésio (Fig. 2) resistente a altas tensões e também um suporte mais baixo (Fig. 2) para proteger o tanque de combustível de choques acidentais.
- Bobina digital com regulagem eletrônica: facilita a partida e melhora o desempenho, garantindo uma combustão sempre uniforme e baixo consumo de combustível.
- Filtro de ar de papel grande: filtragem eficaz e fácil manutenção (Fig. 3).
- Suporte do filtro (patente Emak) com diodo coletor de combustível (Fig. 3): captura as partículas de mistura não retidas pelo carburador para impedir que o filtro seja impregnado com a mistura, permitindo espaçamento de manutenção.
- Tubo de alumínio Ø 28 (Fig. 4a), 6 buchas auto lubrificantes (Fig. 4b), eixo rígido de 8 mm (Fig. 4c) e caixa de engrenagens com parafuso macho M 10 (Fig. 4d) para garantir a transmissão máxima da potência.

Fig. 1

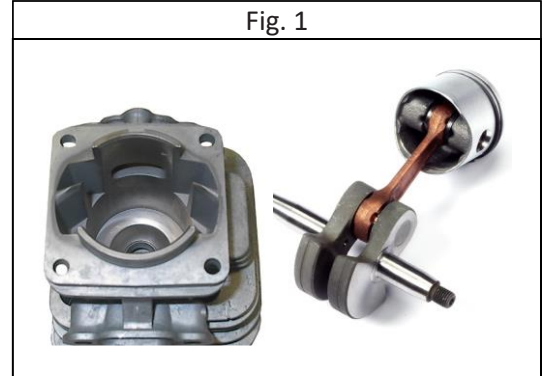


Fig. 2

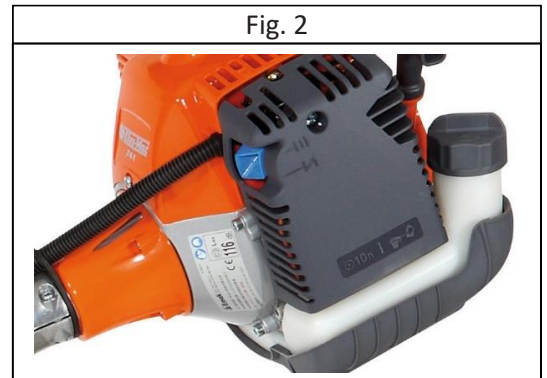


Fig. 3

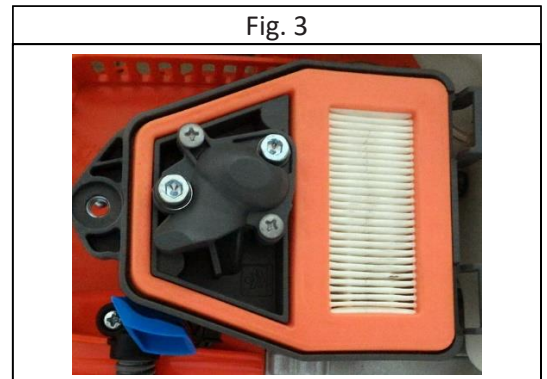
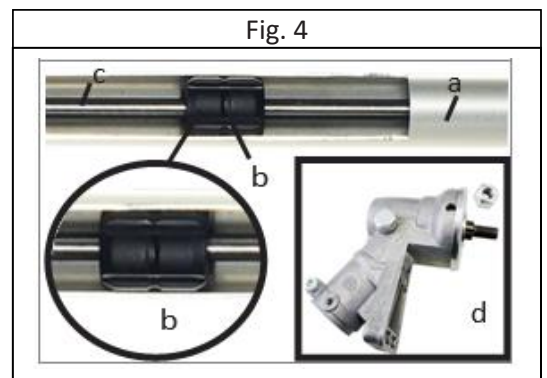


Fig. 4



CARACTERÍSTICAS PRINCIPAIS

- O Primer (Fig. 5) é visível acima do carburador para maior conforto de direção.
- O carburador Walbro garante uma combinação adequada de combustíveis, com a opção de se ajustar às necessidades do usuário (figura 5).
- O dispositivo "EASY ON" (Fig. 6), que consiste em uma mola dupla na carcaça de partida, adicionada ao arrasto com duas catracas, fornece uma partida mais rápida com menos esforço.
- Tampa com aperto duplo (lateral e superior) e boca do tanque (Fig. 6) na posição vertical que facilitam o reabastecimento.
- Cabeça inovadora "LOAD & GO" Ø 130 mm (Fig. 7) para recarga rápida: apenas 20 segundos para enrolar a linha e retomar o corte.
- Disco de aço especial Ø 10" / 255 mm, espessura 1,8 mm.
- Carburador tradicional Walbro (Fig. 8) permite o ajuste da carburação que atua com uma simples chave de fenda nos parafusos mínimo e máximo.

Fig. 5



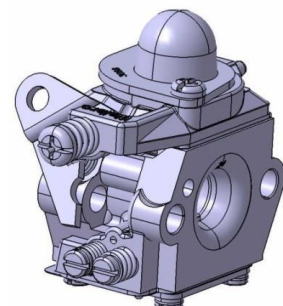
Fig. 6



Fig. 7



Fig. 8



CARACTERÍSTICAS PRINCIPAIS

- Sistema antivibração integrado que reduz significativamente as vibrações.
- O interruptor liga / desliga (Fig. 10) retorna automaticamente à posição ligado após cada desligamento.
- Alça dupla de formato ergonômico, projetado para facilitar o trabalho, mesmo em encostas e pisos escorregadios (Fig. 11).
- Alça ergonômica (Fig. 11): alumínio com alças de borracha anatômicas (na versão guiador): garanta uma aderência sempre confortável e segura da máquina.
- A proteção é fornecida com um grampo montado no tubo de transmissão (Fig. 12) que permite a regulação nas várias posições do tubo de transmissão.

Fig. 9

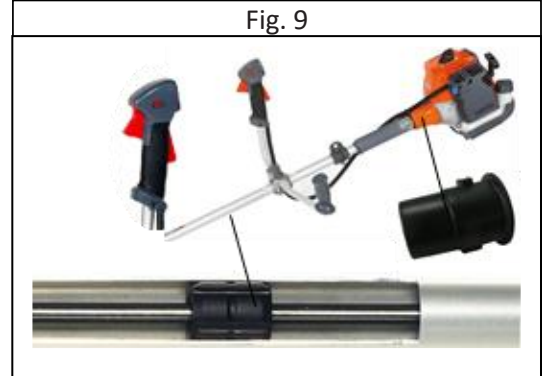


Fig. 10



Fig. 11



Fig. 12



CARACTERISTICAS PRINCIPAIS

- Filtro de papel grande (Fig. 13): permite que as operações de limpeza sejam espaçadas.
- Tampa do filtro acessível com ferramentas: o parafuso de abertura (Fig. 14) facilita a inspeção e a limpeza do filtro de ar.
- Protetor interposto entre o tanque e o cárter impede que pequenos cortes de grama sejam aspirados pelo volante durante a operação, garantindo simplificação da limpeza de rotina.

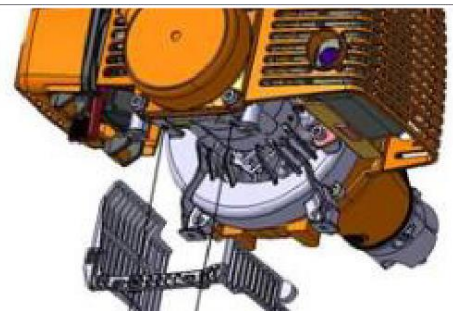
Fig. 13



Fig. 14



Fig. 15







our power, your passion

MODELO		741
MOTOR		
TIPO		2 TEMPOS EMAK
CILINDRADA	cm ³	40,2
POTÊNCIA MÁXIMA	hp/kW (rpm)	2,1 / 1,6 (7500)
TORQUE	Nm (rpm)	2,08 (5500)
RPM MINIMO	rpm	2800
RPM MÁXIMO	rpm	11700
CONSUMO DE COMBUSTIVEL POR HORA (em potência máxima)	g/h (rpm)	750
SISTEMA DE IGNIÇÃO		
BOBINA		DIGITAL
SISTEMA DE ALIMENTAÇÃO DE COMBUSTÍVEL		
CARBURADOR DE MEMBRANA		WALBRO WT 1053
CARBURADOR		MIX 4% (25:1)
CAPACIDADE DO TANQUE DE COMBUSTÍVEL	l	0,75
FILTRO DE AR		PEPEL
PRIMER		SIM
SISTEMA DE TRANSMISSÃO		
Ø TUBO DE TRANSMISSÃO (Ø EIXO DE TRANSMISSÃO)	mm	26 (RIGIDO DE 8)
COMPRIMENTO DO EIXO DE TRANSMISSÃO	mm	1556
CAIXA DE EMGRENAGEMS		COM PONTA MACHO M10
EMBREGEM (DIMENÇÕES)	mm	2 SAPATAS RECOBERTAS DE FERODO (75 x 18)
SEGURANÇA		
PRESSÃO ACUSTICA (LpA EN ISO 11806 - EN 22868)		DISCO: 98 / CARRETEL NYLON: 100
POTENCIA SONORA (LwA200/14/EC - EN 22868 - EN ISO 3744)		DISCO: 110 / CARRETEL NYLON: 116
NIVEL DE VIBRAÇÃO (EN 11806-EN 22868 - EN 12096)		CARRETEL NYLON: 3,7 / 5,4
ERGONOMIA		
EMPUNHADURA		SIMPLES
MOCHILA		-
EMPUNHADURA DE COMANDO		SIMPLES COM TRAVA DE ACELERADOR
SISTEMA ANTIVIBRANTE		DUPLO, UM NO FLANGE DA TRANSMISSÃO + 6 BUCHAS NO TUBO DE TRANSMISSÃO.
SISTEMA DE CORTE		
DISCO DE CORTE		DISCO DE 3 DENTES
CABEÇOTE DE FIO DE NYLON		TAP & GO Ø 130 mm FIO 3.00 mm
PROTEÇÃO DE CORTE (diâmetro de corte com cabeçote nylon)	mm	EM PLÁSTICO (380)
PESO (Sem acessório de corte e proteção)	kg	7,9
RELAÇÃO PESO / POTÊNCIA	kg / kW	4,9



It's an **Emak S.p.A.** trademark
42011 Bagnolo in Piano (RE) Italy
www.myoleomac.com
 www.youtube.com/MyOleoMac
 www.facebook.com/OleoMacItalia
 www.instagram.com/OleoMacItalia