



our **power**, your **passion**

LINHA FLORESTA E JARDIM 2022



50 anos
Confiança para o futuro



our **power**, your **passion**

www.oleomacbrasil.com.br

  [oleomacbrasil](#)

POR 50 ANOS

UMA PROMESSA DE CONFIANÇA NO FUTURO

2022 será um ano especial para a Oleo-Mac: estaremos comemorando nossos primeiros 50 anos no mercado.

Percorremos um longo caminho desde 1972, acompanhando todos os seus passos através de inúmeros desafios, levando a sério suas necessidades e ajudando suas ambições a ganhar forma e crescer com a qualidade e confiabilidade de nossos produtos.

A história, a experiência e a tradição moldaram a nossa identidade e tornaram-na famosa em todo o mundo, mas sobretudo, estes valores são os alicerces do futuro: quando os alicerces são sólidos e bem fundamentados, os objetivos que nos esperam na futura digitalização, inovação e responsabilidade social são mais fáceis de alcançar.

É por isso que nossos primeiros 50 anos são apenas o primeiro passo de uma jornada que leva ainda mais longe.

Assim, o nosso aniversário é certamente um momento de celebração, mas também queremos que seja uma grande oportunidade para renovarmos os nossos compromissos e objetivos para o futuro, com a energia e o entusiasmo de sempre.

A celebração será apoiada por um logotipo dedicado, que enfatiza o impulso para um novo nascimento, um amanhecer que nos empurra para novos horizontes. O novo payoff que adotaremos para 2022, “Confiar no futuro”, transmite nossa confiança no futuro: a confiança que vem da força e tradição de nossos 50 anos de negócios, da cultura de fazer bem e da capacidade de nos reinventar para enfrentar novos desafios.

Queremos cultivar essa confiança junto com você, pois acreditamos e sempre acreditaremos no relacionamento, no diálogo e na escuta, para que nunca deixemos de aprender, olhar com novos olhos e desenvolver produtos e soluções alinhados às necessidades de nossos atuais e futuros clientes.



ÍNDICE

EMAK BRASIL	4
SIMBOLOGIA	5
MOTOSSERRAS	6
MOTOPODADORES	14
ACESSÓRIOS MOTOSSERRAS/MOTOPODADORES	16
ACESSÓRIOS E FERRAMENTAS	31
ROÇADEIRAS	32
LUBRIFICANTES	47
FIO DE NYLON	48
SOPRADORES E ATOMIZADORES	50
PERFURADORES DE SOLO	53
MOTOCULTIVADOR	56
CORTADORES DE GRAMA	58
MOTORES 4 TEMPOS	64
MOTOBOMBAS	68
GERADORES	72
ACESSÓRIOS E FERRAMENTAS	79

EMAK BRASIL

A Oleo-Mac Brasil celebra em 2022 uma década de atuação no Brasil e faz parte do grupo italiano Emak, um dos protagonistas de referência mundial na oferta de produtos e serviços inovadores.

A unidade de negócio no Brasil, responde pela comercialização e distribuição das marcas Oleo-Mac, Comet, Tecomec e Mecline.

O principal objetivo da operação no Brasil é atender a demanda crescente dos mercados doméstico, profissional e industrial por produtos de qualidade a preços acessíveis.

A Oleo-Mac coloca à disposição do mercado nacional seus 50 anos de experiência e tradição na fabricação de produtos como Motosserras, Roçadeiras, Cortadores de Grama e Fios de Nylon.

Além da extensa gama de produtos, a Emak também produz e comercializa uma vasta linha de peças e acessórios para várias linhas e marcas dos segmentos em que atua.



SIMBOLOGIA



Easy On

Sistema de partida fácil que garante a partida da máquina sem recuo e com uma quantidade limitada de solavancos.



Home-plus

Gama de máquinas para o consumidor privado, para o cuidado e limpeza de jardins, trabalhos em pequenos troncos e para todas as atividades de bricolagem. Eles são caracterizados pela leveza e formas compactas para simplificar o trabalho do operador tanto quanto possível.

Simples de iniciar, de utilizar e de manter, são as ferramentas ideais para realizar intervenções em toda a casa da forma mais rápida e precisa.



Tough-tech

Robustas e confiáveis, essas máquinas são projetadas para uso intenso e frequente em áreas rurais, para roçada de áreas não cultivadas, poda e corte de lenha e para irrigação e desinfestação de lavouras. Projetado com soluções para durar ao longo do tempo, eles garantem alto rendimento e durabilidade máxima ao longo do tempo.



Sharp-pro

Verdadeiras ferramentas de trabalho diário para o profissional, essas máquinas se destacam pela robustez dos detalhes, alto desempenho e máxima confiabilidade ao longo do tempo. Graças aos materiais específicos são concebidos de forma a garantir consistência de qualidade mesmo diante aos trabalhos mais intensos e prolongados, nas atividades de intervenções florestais e limpeza de áreas não cultivadas ou matos.



Descompressor

Reduz a taxa de compressão dentro do cilindro durante a fase de partida, permite uma partida simples e sem esforço.



Tensor de corrente lateral

Dispositivo que, evitando qualquer contato com a corrente, simplifica as operações de tensionamento da corrente.



Garantia estendida de 2 anos para defeitos de fabricação.



Garantia estendida de 1 ano para defeitos de fabricação.



OLEO-MAC MOTOSSERRAS

GUIA DE MANUTENÇÕES PREVENTIVAS

FAÇA VOCÊ MESMO

- A cada 10 horas de trabalho, retire a tampa e limpe o filtro de ar, substitua-o se estiver danificado ou excessivamente sujo.
- Verifique o filtro de combustível periodicamente, substitua-o se estiver excessivamente sujo ou danificado.
- Sempre esgote o combustível do tanque e carburador ao final de cada uso.
- Limpe periodicamente as aletas do cilindro com uma escova ou ar comprimido.
- Limpe periodicamente a vela de ignição e verifique a folga do eletrodo.
- Verifique a lacuna do eletrodo periodicamente.
- A cada 30 horas de trabalho, remova o parafuso da engrenagem cônica e verifique o nível de graxa (podador).
- Verifique e substitua, se necessário, o batente de segurança da corrente.
- Gire a barra e verifique se os orifícios de lubrificação estão livres de impurezas.

ELETROSSERRA GS 200 E

CÓDIGO 51039011



Motor	Potência	
	2.5 hp	2,0 kW

Conjunto de corte - Sabre	16" - 41 cm (Ponta Rolante)
Conjunto de corte - Corrente	3/8" x 0.50" - 1,3mm
Sistema de lubrificação	Bomba (Automática e não regulável)
Lubrificação (recomendada)	Power Mac - Oleo-Mac / Óleo para corrente motosserra
Capacidade tan. lubrificação	0,35 l
Motor - Cilindrada	-
Motor - Potência	2.5 hp
Motor - Potência	2,0 kW
Alimentação/Frequência	220 V / 50-60Hz
Peso s/ conjunto de corte	4,4 kg

MOTOSSERRA GSH 40

CÓDIGO 50339004E1



Motor	38,9 cm ³	Cilindradas
	2.3 hp	Potência

Conjunto de corte - Sabre	16" - 41 cm (Ponta Rolante)
Conjunto de corte - Corrente	3/8" x 0.50" - 1,3mm
Sistema de lubrificação	Bomba (Automática)
Lubrificação (recomendada)	Power Mac - Oleo-Mac / Óleo para corrente motosserra
Capacidade tan. lubrificação	0,22 l
Motor - Potência	1,7 kW
Combustível	Gasolina
Lubrificação (recomendada)	Premium Mac - Jaso FB / Oleo-Mac / 2 tempos - Proporção - 25:1 (4%)
Capacidade tan. combustível	0,32 l
Peso s/ conjunto de corte	4,5 kg

MOTOSSERRA GSH 51

CÓDIGO 50319005E1T



Motor	50,9 cm ³	Cilindradas
	3.0 hp	Potência

Conjunto de corte - Sabre	18" - 46 cm (Ponta rolante)
Conjunto de corte - Corrente	3/8"x0.58" - 1.5mm
Sistema de lubrificação	Bomba (Automática)
Lubrificação (recomendada)	Power Mac - Oleo-Mac / Óleo para corrente motosserra
Capacidade tan. lubrificação	0,26 l
Motor - Potência	2,2 kW
Combustível	Gasolina
Lubrificação (recomendada)	Premium Mac - Jaso FB / Oleo-Mac / 2 tempos - Proporção - 25:1 (4%)
Capacidade tan. combustível	0,55 l
Peso s/ conjunto de corte	5,3 kg



Ajuste de corrente na tampa lateral

MOTOSSERRA GSH 56

CÓDIGO 50329005E1T



Motor	54,5 cm ³ Cilindradas
	3.5 hp Potência

Conjunto de corte - Sabre	20" - 51 cm (Ponta Rolante)
Conjunto de corte - Corrente	3/8" x 0.58" - 1,5mm
Sistema de lubrificação	Bomba (Automática)
Lubrificação (recomendada)	Power Mac - Oleo-Mac / Óleo para corrente motosserra
Capacidade tan. lubrificação	0,26 l
Motor - Potência	2,6 kW
Combustível	Gasolina
Lubrificação (recomendada)	Premium Mac -Jaso FB / Oleo-Mac / 2 tempos - Proporção - 25:1 (4%)
Capacidade tan. combustível	0,55 l
Peso s/ conjunto de corte	5,4 kg



Ajuste de corrente na tampa lateral

MOTOSSERRA GS 45

CÓDIGO 50239115E1T



Motor	42,9 cm ³	Cilindradas
	2.9 hp	Potência

Conjunto de corte - Sabre	18" - 46 cm (Ponta Rolante)
Conjunto de corte - Corrente	.325" x 0.50"- 1,3mm
Sistema de lubrificação	Bomba (Automática)
Lubrificação (recomendada)	Power Mac - Oleo-Mac / Óleo para corrente motosserra
Capacidade tan. lubrificação	0,22 l
Motor - Potência	2,1 kW
Combustível	Gasolina
Lubrificação (recomendada)	Premium Mac -Jaso FB / Oleo-Mac / 2 tempos - Proporção - 25:1 (4%)
Capacidade tan. combustível	0,32 l
Peso s/ conjunto de corte	4,5 kg



Ajuste de corrente na tampa lateral

MOTOSSERRA GS 650

CÓDIGO 50259025E1 (PONTA ROLANTE) • 50259032E1 (PONTA DURA)



Motor	63,4 cm ³ Cilindradas
	4.7 hp Potência

Conjunto de corte - Sabre	20" - 51 cm
Conjunto de corte - Corrente	3/8" x 0.58" - 1,5mm
Sistema de lubrificação	Bomba (Automática)
Lubrificação (recomendada)	Power Mac - Oleo-Mac / Oleo para corrente motosserra
Capacidade tan. lubrificação	0,45 l
Motor - Potência	3,5 kW
Combustível	Gasolina
Lubrificação (recomendada)	Premium Mac -Jaso FB / Oleo-Mac / 2 tempos - Proporção - 25:1 (4%)
Capacidade tan. combustível	0,8 l
Peso s/ conjunto de corte	6,3 kg



Ajuste de corrente na tampa lateral



Descompressor



OLEO-MAC

MOTOPODADORES

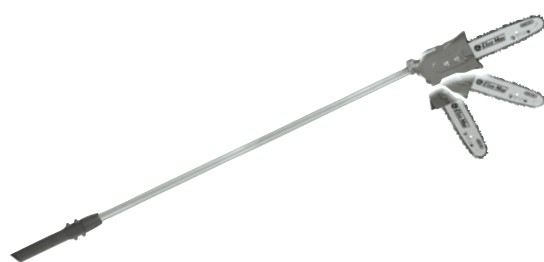
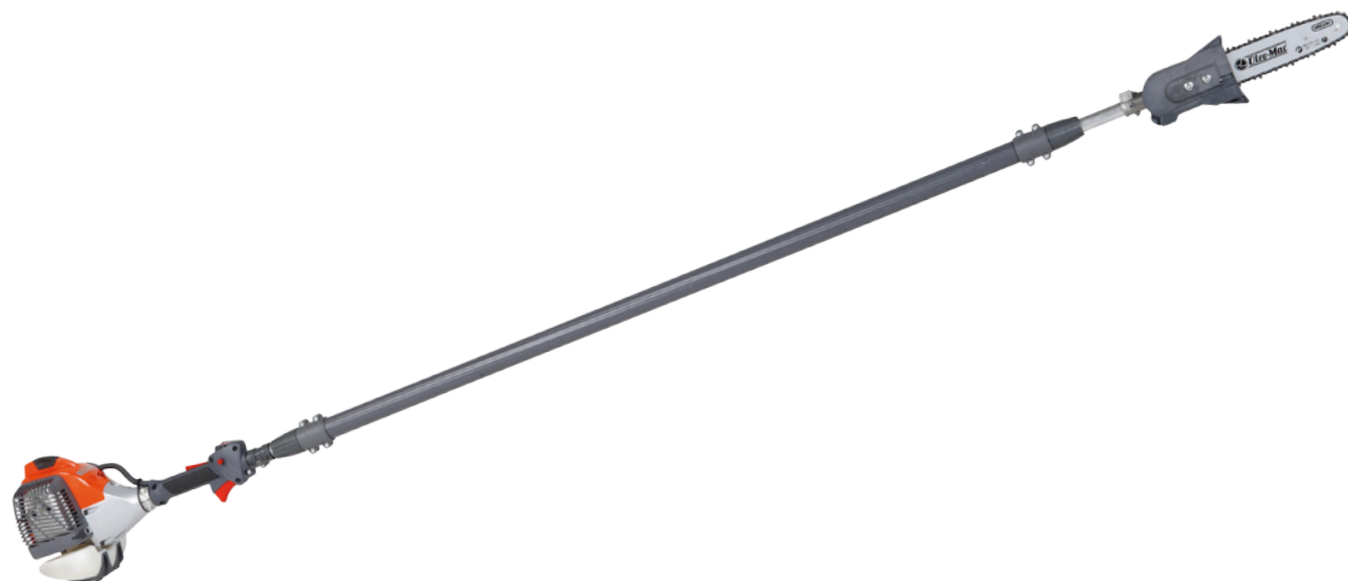
GUIA DE MANUTENÇÕES PREVENTIVAS

FAÇA VOCÊ MESMO

- A cada 10 horas de trabalho, retire a tampa e limpe o filtro de ar, substitua-o se estiver danificado ou excessivamente sujo.
- Verifique o filtro de combustível periodicamente, substitua-o se estiver excessivamente sujo ou danificado.
- Sempre esgote o combustível do tanque e carburador ao final de cada uso.
- Limpe periodicamente as aletas do cilindro com uma escova ou ar comprimido.
- Limpe periodicamente a vela de ignição e verifique a folga do eletrodo.
- Verifique a lacuna do eletrodo periodicamente.
- A cada 30 horas de trabalho, remova o parafuso da engrenagem cônica e verifique o nível de graxa (podador).
- Verifique e substitua, se necessário, o batente de segurança da corrente.
- Gire a barra e verifique se os orifícios de lubrificação estão livres de impurezas.

MOTOPODADOR PPX 271

CÓDIGO 61229040E2



Haste regulável
5 posições
63090032B

Tubo telescópico
61220059R

Motor	27 cm ³ Cilindradas
	1.3 hp Potência
Conjunto de corte - Sabre	10" - 25,4 cm (Ponta Rolante)
Conjunto de corte - Corrente	3/8" x 0.43" - 1,1mm
Comprimento total estendido	3,8 metros
Comprimento recolhido	2,6 metros
Sistema de lubrificação	Bomba (Automática)
Capacidade tan. lubrificação	0,18 l
Motor - Potência	1 kW
Combustível	Gasolina
Lubrificação (recomendada)	Premium Mac -Jaso FB / Oleo-Mac / 2 tempos - Proporção - 25:1 (4%)
Capacidade tan. combustível	0,6 l
Peso s/ conjunto de corte	7,9 kg





OLEO-MAC ACESSÓRIOS

MOTOSERRAS E PODADORES



SABRES



		Aplicação							Sabres		
952	941 C / 941 CX	EP 100 / EP 120 / PPX 270 / PPX 271	GS 35 C / GS 200 E GSH 40	GS 44 / GS 45	GS 650	GSH 56	GSH 51	Comprimento	Tipo da Ponta	Código	
		●						10" - 25cm	ROL	63090030R	
			●					16" - 41cm	ROL	50052012R	
	●							16" - 41cm	ROL	50062006R	
				●				18" - 46cm	ROL	50230058R	
●								18" - 46cm	ROL	094600285R	
							●	18" - 46cm	ROL	50092020R	
					●			20" - 51cm	ROL	50250107R	
					○			20" - 51cm	DUR	50250111R	
						●		20" - 51cm	ROL	50310177R	

LOOP CORRENTE PRONTA



		Aplicação							LOOP (Corrente Pronta)		
952	941 C / 941 CX	EP 100 / EP 120 / PPX 270 / PPX 271	GS 35 C / GS 200 E GSH 40	GS 44 / GS 45	GS 650	GSH 56	GSH 51	Passo X Calibre	QTD Cortadores	QTD Elos	Código
		●						3/8" X 0,043" - 1,1 mm	19	39	30629019
			●					3/8" X 0,050" - 1,3 mm	28	57	30629018
	●							.325" X 0,050" - 1,3 mm	33	66	30629004
				●				.325" X 0,050" - 1,3 mm	36	72	30629006
●								.325" X 0,058" - 1,5 mm	36	72	001000711R
							●	3/8" X 0,058" - 1,5 mm	34	68	30629001A
					●			3/8" X 0,058" - 1,5 mm	36	72	30629002A
					○			3/8" X 0,058" - 1,5 mm	36	72	30629002A
						●		3/8" X 0,058" - 1,5 mm	36	72	30629002A

● Itém de série ○ Opcional * - Semi Quadrada QTD - Quantidade ROL - Ponta Rolante DUR - Ponta Dura

ROLO DE CORRENTE



Aplicação								Rolo de Corrente				Rolo de Corrente				Equivalência	
								Emak 100'				Emak 25'					
952	941 C / 941 CX	EP 100 / EP 120 / PPX 270 / PPX 271	GS 35 C / GS 200 E GSH 40	GS 44 / GS 45	GS 650	GS H 56	GS H 51	Comprimento	QTD Cortadores	QTD Elos	Código	Comprimento	QTD Cortadores	QTD Elos	Código	Ref. EMAK	Ref. OREGON
		●										7,6 mts	205	410	3063023	43 RG	90 SG
			●					30,4 mts	820	1640	3063021	-	-	-	-	50 R	91 VG
	●							30,4 mts	924	1848	3063015	-	-	-	-	50J	95 VP
				●				30,4 mts	924	1848	3063017	-	-	-	-	58 JG	21 BP
●							●	30,4 mts				-	-	-	-		
					●			30,4 mts				-	-	-	-		
					○			30,4 mts				-	-	-	-		
						●		30,4 mts	820	1640	3063008	-	-	-	-	58 A*	73 DP
								30,4 mts				-	-	-	-		

CORRENTES E SABRES



SABRES

GS 35 / GSH 40	GSH 51	GSH 56	Comprimento	Tipo da Ponta	Código
X			16" - 41 cm	ROL	TL3805016
	X		18" - 16 cm	ROL	TL3805818
		X	20" - 51 cm	ROL	TL3805820

LOOP

GS 35 / GSH 40	GSH 51	GSH 56	Passo x Calibre	QTD Cortadores	QTD Elos	Código
X			3/8" x .050" - 1,3 mm	28	57	TL3805028C
	X		3/8" x .058" - 1,5 mm	34	68	TL3805834C
		X	3/8" x .058" - 1,5 mm	36	72	TL3805836C

ROLO DE CORRENTE

Rolos 100FT - 30,4 metros

GS 35 / GSH 40	GSH 51	GSH 56	Passo x Calibre	QTD Cortadores	QTD Elos	Código	Ref. Oregon
X			3/8" x .050" - 1,3 mm	817	1635	TL38050100FT	91VG
	X		3/8" x .058" - 1,5 mm	817	1635	TL38058100FT	73DP
		X	3/8" x .058" - 1,5 mm	817	1635	TL38058100FT	73DP

Rolos 25FT - 7,6 metros

HUSQVARNA 55 - 455 e RANGER	HUQSVARNA T435 - T540	GS 45	GS 35 / GSH 40	GSH 51	GSH 56	Passo x Calibre	QTD Cortadores	QTD Elos	Código	Ref. Oregon
			X			3/8" x .050" - 1,3 mm	205	410	TL3805025FT	91VG
				X		3/8" x .058" - 1,5 mm	205	410	TL3805825FT	73DP
					X	3/8" x .058" - 1,5 mm	205	410	TL3805825FT	73DP
	X					3/8" x .050" - 1,3 mm	205	410	TL38050251FT	91P
X						.325" x .058" - 1,5mm	231	462	TL32505825FT	21PX
		X				.325" x .050" - 1,3mm	231	462	TL32505025FT	20PX

LUBRIFICANTES



Óleo para motores 2 tempos PREMIUM MAC

620502001CM

Frasco 500 ml

(Caixa com 40 unidades - 11549)

Proporção - 1:25 / 4%

(Óleo Mineral)

Óleo para motores 4 tempos FULL MAC

620501001CM

Frasco 1 litro

(Caixa com 12 unidades - 13137)

SAE 20W50 - SL

Óleo para corrente motosserra POWER MAC

620601003CM

Frasco 1 litro

(Caixa com 12 unidades - 80041)

Misturador de combustível

BR0000096P

Frasco 1 litro

(Caixa com 13 unidades)

AFIADOR DE CORRENTE

SHARP - HOME PLUS

CÓDIGO BOY 11809002 - MASTER 11819000



Modelo	Boy	Master
Código Comercial	11809002	11819000
Alimentação	127 V	220 V
Motor - Potência	75 W	85 W
Rotação	4.500 rpm	7.000 rpm
Passo da Corrente	1/4" - .325" 3/8" - .404"	1/4" - .325" 3/8" - .404"
Peso s/ acessórios	2,6 kg	2,8 kg

AFIADOR DE CORRENTE MIDI JOLLY

CÓDIGO 1190908 / 11909005



 **tecomec**
Our experience in your hands



Modelo	Semi profissional	
Código Comercial	1190908	11909005
Alimentação	127 V	220 V
Motor - Potência	85 W	85 W
Rotação	5.000 rpm	7.000 rpm
Passo da Corrente	1/4" - .325" 3/8" - .404"	1/4" - .325" 3/8" - .404"
Peso s/ acessórios	3,1 kg	3,1 kg

AFIADOR DE CORRENTE JOLLY STAR

CÓDIGO 11359001



 **tecomec**
Our experience in your hands



Modelo	Profissional
Código Comercial	11359001
Alimentação	220 V
Motor - Potência	300 W
Rotação	2.800 rpm
Passo da Corrente	1/4" - .325" - 3/8" - .404" - 3/4"(opcional)
Peso s/ acessórios	9,5 kg

AFIADOR DE CORRENTE SUPER JOLLY

CÓDIGO 11509006 / 11509004



 **tecomec**
Our experience in your hands



Modelo	Profissional	
Código Comercial	11509006	11509004
Alimentação	127 V	220 V
Motor - Potência	300 W	300 W
Rotação	3.400 rpm	2.800 rpm
Passo da Corrente	1/4" - .325" - 3/8" - .404" - 3/4"	1/4" - .325" - 3/8" - .404" - 3/4"
Peso s/ acessórios	9,5 kg	9,5 kg

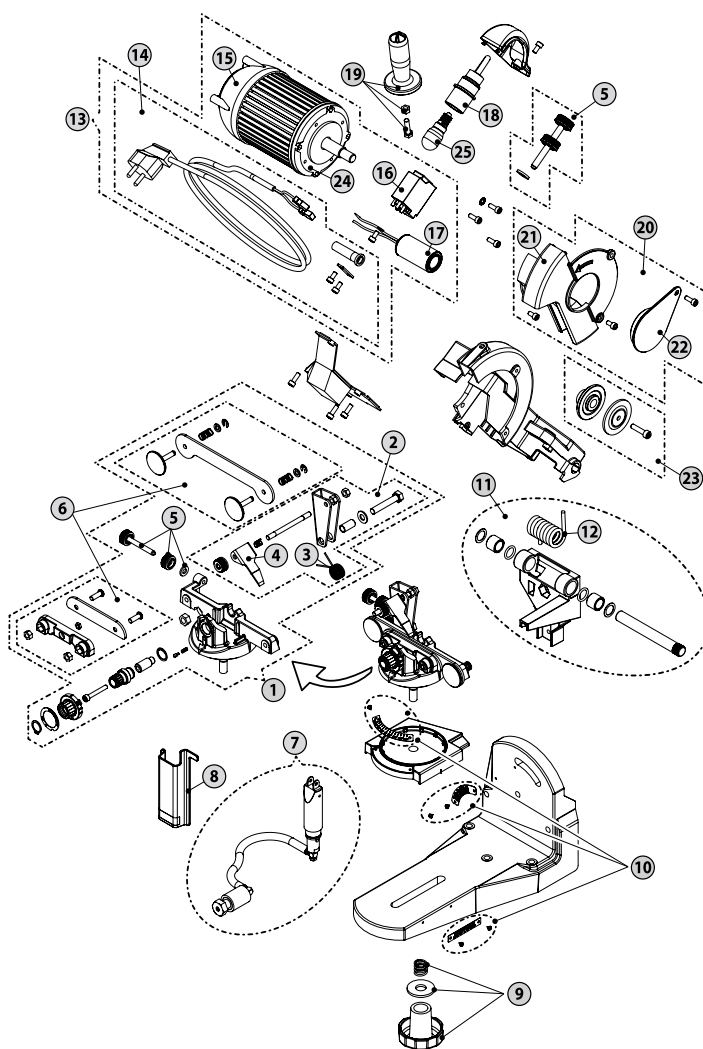
AFIADOR DE CORRENTE

PEÇAS E ACESSÓRIOS



SUPER JOLLY

Item	Código	Descrição
1	K00200336	Mesa p/ afiador de corrente
2	K00200356	Kit trava corrente
2	K00200334	Kit rebitagem/pinos
3	K00200352	Mola
4	K00200323	Trava de correte
5	K00200357	Kit botões
6	K00200339	Kit haste corrente
7	K00200319	Base hidráulica completa
8	K00200338	Proteção do cilindro
9	K00200342	Porca da base
10	K00200333	Kit balança
11	K00200337	Kit eixo com mola
12	K00200335	Mola do afiador
13	K00200340	Cabo de energia + plug 120v
13	K00200341	Cabo de energia + plug 220v
14	K00200145	Cabo de energia + plug 120v
14	K00200160	Cabo de energia + plug 220v
15	K00200155	Terminar campainha do motor
16	K00200151	Interruptor 110v
16	K00200157	Interruptor 220v
17	K00200152	Capacitor 120v
17	K00200158	Capacitor 220v
18	K00200146	Soquete de luz e12 c / fios - 120v
18	1135264	Soquete de luz e14 c / fios - 230v
19	K00200147	Alavanca
20	k00200185	Protetor disco afiador
21	K00200343	Protetor disco de metal
22	1155134	Kit escudo
23	K00200355	Kit flange fixa motor
24	K00200144	Motor elétrico 127v
24	K00200159	Motor elétrico 220v
25	K00200378	Lâmpada 120v
25	K00200156	Lâmpada 230v
26	B00000045	Estrutura/braço



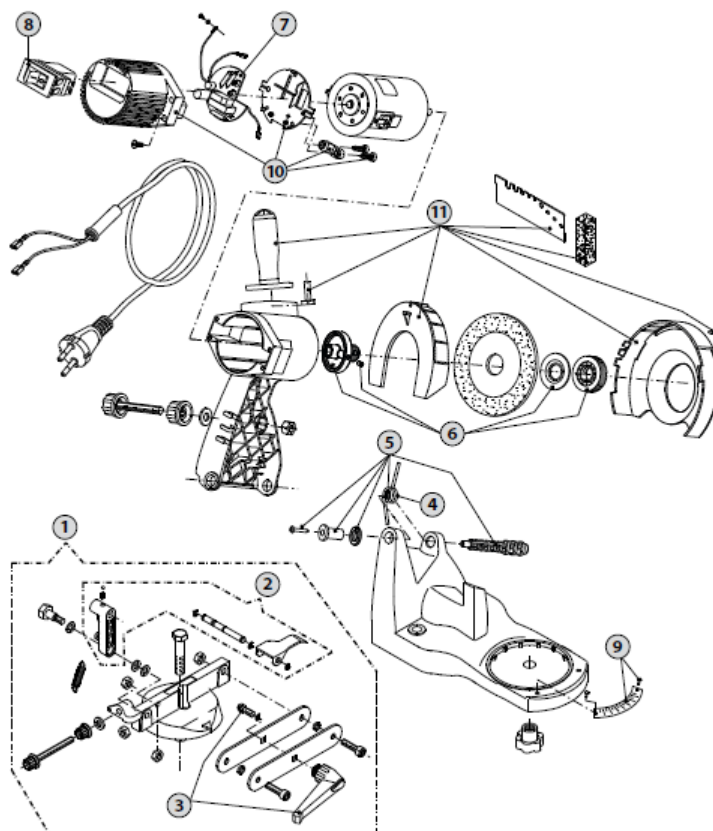
AFIADOR DE CORRENTE

PEÇAS E ACESSÓRIOS



MIDI JOLLY

Item	Código	Descrição
1	1190014	Torno completo
2	K00200361	Kit de retrofit de parada de corrente
3	K00200362	Posição / tensão visada
4	1185123	Mola de retorno, alavanca de moagem
5	K00200304	Kit eixo com mola da base
6	K00200377	Kit de retrofit arbor
7	K00200384	120v-230v elétrico
8	K00200157	Interruptor 220v
8	K00500048	Interruptor 120v
9	1190050	Parafusos de torno e kit de placa
10	1190128	Kit de cobertura e placa de retenção
11	K00200358	Kit de equipamentos



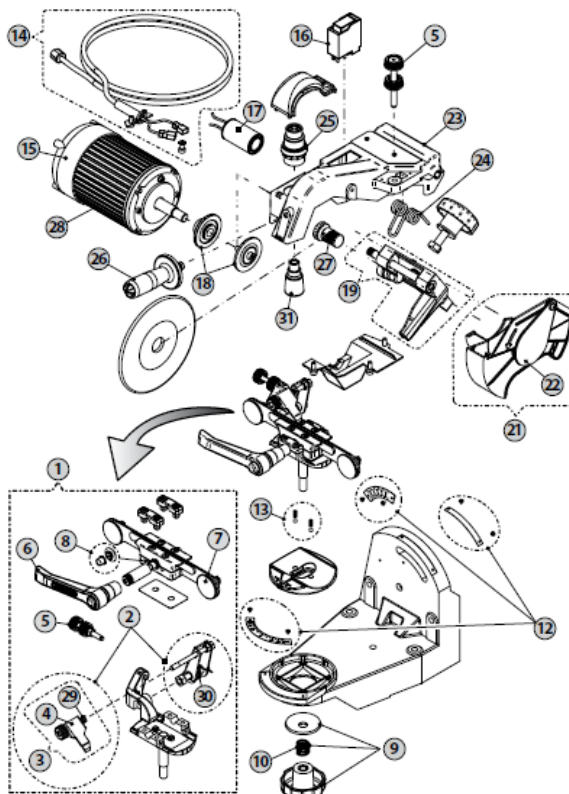
AFIADOR DE CORRENTE

PEÇAS E ACESSÓRIOS



JOLLY STAR

Item	Código	Descrição
1	K00200169	Base completa
2	K00200356	Kit trava corrente
3	K00200193	Parada de corrente
4	K00200350	Parada de corrente
5	K00200357	Kit botões
6	K00200141	Alavanca, travamento da corrente
7	K00200175	Mandíbulas de torno, conjunto de torno
8	K00200176	Bucha do torno, conjunto do torno
9	K00200342	Porca da base
10	K00200180	Mola
12	K00200333	Kit balança
13	K00200179	Mola da base
14	K00200145	Cabo de energia + plug 120v
14	K00200160	Cabo de energia + plug 220v
15	K00200155	Terminar campainha do motor
16	K00200151	Interruptor jollystar 110v
16	K00200157	Interruptor jollystar 220v
17	K00200152	Capacitor 120v
17	K00200158	Capacitor 230v
18	K00200355	Kit de flange do motor
19	K00200184	Suporte, suporte de braço
21	K00200139	Protetor disco
22	K00200140	Kit escudo
23	K00200136	Armar, completo
24	K00200154	Mola de retorno
25	K00200146	Soquete de luz e12 c / fios - 120v
26	1135264	Soquete de luz e14 c / fios - 230v
27	K00200147	Alavanca
28	K00200149	Pino de segurança
28	K00200144	Motor elétrico 127v
28	K00200159	Motor elétrico 220v
29	K00200351	Mola
30	K00200352	Mola
31	K00200378	Lâmpada 120v
31	K00200156	Lâmpada 230v



AFIADOR DE CORRENTE

PEÇAS E ACESSÓRIOS



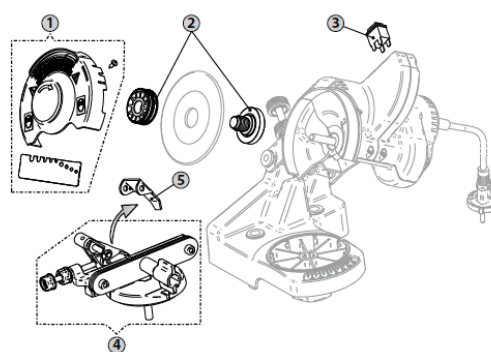
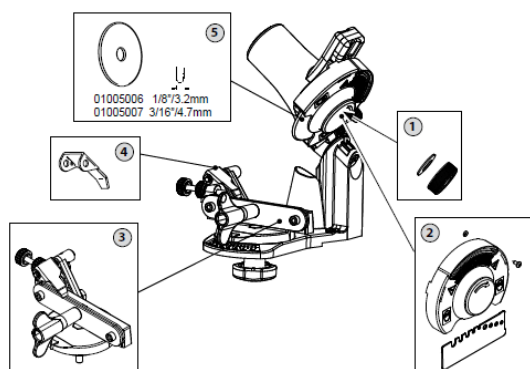
SHARP MASTER

Item	Código	Descrição
1	K00200377	Kit de retrofit Arbor
2	B01102014	Kit do escudo
3	1190138	Montagem completa do torno
4	1155090	Parada da corrente
5	1005006	Rebolo - 1/8" / 3,2 mm
5	1005007	Rolo de esmeril - 3/16" / 4,7 mm



SHARP BOY

Item	Código	Descrição
1	B01102004	Protetor de roda de escudo
2	K00200132	Kit de flange do motor (externo e interno)
3	100500002	Chave 120V - 230V
4	1190014	Montagem do torno
5	K00200350	Parada de corrente



DISCOS AFIAÇÃO

CORRENTES



Aplicações MIDI JOLLY SHARP BOY SHARP BOY MASTER	Cor	Rosa Escuro	Rosa Escuro	Rosa Escuro
	Código	K00204016 01005006	K00204017 01005007	K00204018
	Espessura	3,2 mm - 1/8"	4,7 mm - 3/16"	6,4 mm - 1/4"
	Diâmetro Externo	105 mm - 4 1/8"	105 mm - 4 1/8"	105 mm - 4 1/8"
	Diâmetro Interno	22,2 mm - 7/8"	22,2 mm - 7/8"	22,2 mm - 7/8"



Aplicações SUPER JOLLY JOLLY STAR	Cor	Rosa Escuro	Rosa Escuro	Disco Medidor de Profundidade	Rosa Escuro	Verde
	Código	K00204005	K00204006	K00204007	K00204008	K00204009
	Espessura	3,2 mm - 1/8"	4,7 mm - 3/16"	6,0 mm - 1/4"	8,0 mm - 5/16"	4,7 mm - 3/16"
	Diâmetro Externo	145 mm - 5 3/4"	145 mm - 5 3/4"	145 mm - 5 3/4"	145 mm - 5 3/4"	145 mm - 5 3/4"
	Diâmetro Interno	22,2 mm - 7/8"	22,2 mm - 7/8"	22,2 mm - 7/8"	22,2 mm - 7/8"	22,2 mm - 7/8"

ROMPEDOR

CÓDIGO 1020961



Modelo	AÇO
Aplicação	1/4" - .325" - 3/8" - .404"



REBITADOR

CÓDIGO 1025950



Modelo	AÇO
Aplicação	1/4" - .325" - 3/8" - .404"



ROMPEDOR-REBITADOR MANUAL (2 EM 1)

CÓDIGO 10269000



Modelo	AÇO
Aplicação	1/4" - .325" - 3/8" - .404"



ROMPEDOR-REBITADOR MANUAL (2 EM 1)

CÓDIGO 10269001



Modelo	AÇO
Aplicação	3/4"



ACESSÓRIOS E FERRAMENTAS

Código	Descrição	
1020070	Base regulável (1/4" - .325" - 3/8" - .404")	
1020173	Base fixa (1/4" - .325" - 3/8" - .404")	
1020181	Base fixa para corrente 3/4"	
1020033E	Pino rompedor (1/4" - .325" - 3/8" - .404")	
1020189	Pino rompedor p/ perfil baixo (.043" - 1.1mm)	
1020150	Pino rompedor 3/4"	
1029001E	Ponta flangeadora (3/8" - .404")	
1028002D	Ponta flangeadora (1/4" - .325")	
1025105	Ponta flangeadora (3/4")	
1027001D	Alavanca (3/8" - .404")	
1026001D	Alavanca (1/4" - .325")	
1025106	Alavanca (3/4")	



OLEO-MAC ROÇADEIRAS

GUIA DE MANUTENÇÕES PREVENTIVAS

FAÇA VOCÊ MESMO

- Limpe o filtro de ar a cada 10 horas de trabalho, substitua-o se estiver excessivamente sujo ou danificado.
- Verifique o filtro de combustível periodicamente, substitua-o se estiver excessivamente sujo ou danificado.
- Sempre esgote o combustível do tanque e carburador ao final de cada uso.
- Limpe periodicamente as aletas do cilindro com uma escova ou ar comprimido.
- Limpe periodicamente a vela de ignição e verifique a folga do eletrodo.
- Lubrifique a caixa de engrenagens a cada 30 horas, e a cada 100 horas inverta o lado do eixo.
- Limpe a máquina e a ferramenta de corte no final de cada intervenção.
- Afie a lâmina periodicamente.

ROÇADEIRA
BCH 40 T

CÓDIGO 61459009E1



Motor	40,2 cm ³	Cilindradas
	2.0 hp	Potência

Empunhadura	Guidão
Motor - Potência (kW)	1,5 kW
Motor - Ciclo	2T (TEMPOS)
Combustível	Gasolina
Lubrificação (recomendada)	Premium Mac -Jaso FB / Oleo-Mac / 2 tempos - Proporção - 25:1 (4%)
Diâmetro do tubo	28mm
Conjunto de corte	tap'n'go e disco
Capacidade tan. combustível	0,86 l
Peso s/ combustível - conjunto de corte	8,2 kg



ROÇADEIRA
BCH 40 S

CÓDIGO 61459010E1



Motor	40,2 cm ³	Cilindradas
	2.0 hp	Potência
Empunhadura		Alça
Motor - Potência (kW)		1,5 kW
Motor - Ciclo		2T (TEMPOS)
Combustível		Gasolina
Lubrificação (recomendada)		Premium Mac -Jaso FB / Oleo-Mac / 2 tempos - Proporção - 25:1 (4%)
Diâmetro do tubo		26 mm
Conjunto de corte		Tap'n'go e disco
Capacidade tan. combustível		0,86 l
Peso s/ combustível - conjunto de corte		7,8 kg

ROÇADEIRA
BCH 40 BP

CÓDIGO 61459006E1



Motor	40,2 cm ³ Cilindradas
	2.0 hp Potência
Empunhadura	Alça
Motor - Potência (kW)	1,5 kW
Motor - Ciclo	2T (TEMPOS)
Combustível	Gasolina
Lubrificação (recomendada)	Premium Mac -Jaso FB / Oleo-Mac / 2 tempos - Proporção - 25:1 (4%)
Diâmetro do tubo	26 mm
Conjunto de corte	Tap'n'go e disco
Capacidade tan. combustível	0,86 l
Peso s/ combustível - conjunto de corte	9,9 kg

ROÇADEIRA
BCH 50T

CÓDIGO 61519052E1



Motor	50,9 cm ³	Cilindradas
	2.8 hp	Potência
Empunhadura		Guidão
Motor - Potência (kW)		2,1 kW
Motor - Ciclo		2T (TEMPOS)
Combustível		Gasolina
Lubrificação (recomendada)		Premium Mac -Jaso FB / Oleo-Mac / 2 tempos - Proporção - 25:1 (4%)
		32 mm
		Tap'n'go e disco
Capacidade tan. combustível		1,1 l
Peso s/ combustível - conjunto de corte		8,3 kg

ROÇADEIRA
BCH 25 S

CÓDIGO 61469003E1



Motor	25,4 cm ³ Cilindradas
	1.2 hp Potência
Empunhadura	Alça
Motor - Potência (kW)	0,9 kW
Motor - Ciclo	2T (TEMPOS)
Combustível	Gasolina
Lubrificação (recomendada)	Premium Mac -Jaso FB / Oleo-Mac / 2 tempos - Proporção - 25:1 (4%)
Diâmetro do tubo	26 mm
Conjunto de corte	Tap'n'go e disco
Capacidade tan. combustível	0,64 l
Peso s/ combustível - conjunto de corte	5,8 kg

ROÇADEIRA
BCH 25 T

CÓDIGO 61469051E2



Motor	25,4 cm ³	Cilindradas
	1.2 hp	Potência
Empunhadura		Guidão
Motor - Potência (kW)		0,9 kW
Motor - Ciclo		2T (TEMPOS)
Combustível		Gasolina
Lubrificação (recomendada)		Premium Mac -Jaso FB / Oleo-Mac / 2 tempos - Proporção - 25:1 (4%)
		26 mm
Diâmetro do tubo		Tap'n'go e disco
Conjunto de corte		0,64 l
Capacidade tan. combustível		6,4 kg
Peso s/ combustível - conjunto de corte		

ROÇADEIRA

741

CÓDIGO 61339031EOAT



Motor	40,2 cm ³	Cilindradas
	2.1 hp	Potência
Empunhadura		Guidão
Motor - Potência (kW)		1,6 kW
Motor - Ciclo		2T (TEMPOS)
Combustível		Gasolina
Lubrificação (recomendada)		Premium Mac -Jaso FB / Oleo-Mac / 2 tempos - Proporção - 25:1 (4%)
Diâmetro do tubo		28 mm
Conjunto de corte		load'n'go e disco
Capacidade tan. combustível		0,75 l
Peso s/ combustível - conjunto de corte		7,9 kg

ROÇADEIRA
746 T

CÓDIGO 61129009E1B



Motor	45,7 cm ³ Cilindradas
	2.5 hp Potência
Empunhadura	Guidão
Motor - Potência (kW)	1,8 kW
Motor - Ciclo	2T (TEMPOS)
Combustível	Gasolina
Lubrificação (recomendada)	Premium Mac -Jaso FB / Oleo-Mac / 2 tempos - Proporção - 25:1 (4%)
Diâmetro do tubo	32 mm
Conjunto de corte	load'n'go e disco
Capacidade tan. combustível	1,4 l
Peso s/ combustível - conjunto de corte	8 kg

CARRETÉL AUTOMÁTICO

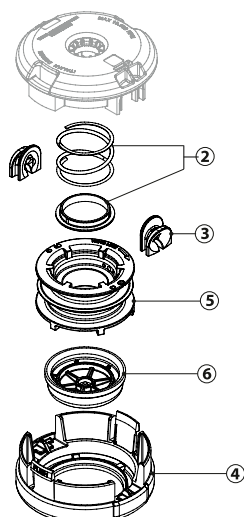
LOAD & GO TAMPA REGULAR

CÓDIGO 50739139



CARRETEL CARGA RÁPIDA - 130mm

APLICAÇÃO		CÓDIGO DO CARRETEL	CÓDIGO CAIXA MASTER (20 PEÇAS)	MEDIDAS	
MARCA	MODELO			TIPO	DIÂMETRO E PASSO
Todas as marcas e modelos		50739139	50739139CM	-	-



PEÇAS PARA CARRETÉIS DE FIO DE NYLON

130 mm

Item	Código	Descrição
2	K00401043	Mola Load'n'go
3	K00401055	Ilhos Load'n'go
4	K00401063	Tampa Load'n'go
5	K00401060	Bobina Load'n'go
6	K00401156	Botão Load'n'go 130mm com metal
6	K00401058	Botão Load'n'go Plástico

CARRETÉL AUTOMÁTICO

LOAD & GO TAMPA METÁLICA

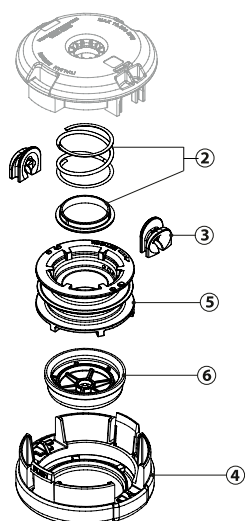
CÓDIGO 50739140



CARRETÉL CARGA RÁPIDA - 130mm

APLICAÇÃO		CÓDIGO DO CARRETÉL	CÓDIGO CAIXA MASTER (20 PEÇAS)	MEDIDAS	
MARCA	MODELO			TIPO	DIÂMETRO E PASSO
Todas as marcas e modelos		50739140	50739140CM	-	-

*** Para utilizar este carretel no modelo indicado, usar o adaptador código K00401061 = 8x1,25mm R/E - MAC¹ (Rosca Esquerda) - Macho)



PEÇAS PARA CARRETÉIS DE FIO DE NYLON

130 mm

Item	Código	Descrição
2	K00401043	MOLA LOADNGo
3	K00401055	ILHOS LOADNGO
4	K00401063	TAMPA LOADNGO
5	K00401060	BOBINA LOADNGO
6	K00401156	BOTÃO LOADNGO 130MM COM METAL
6	K00401058	BOTÃO LOADNGO PLÁSTICO

CARRETÉL AUTOMÁTICO

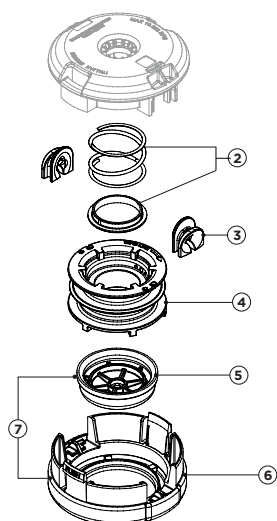
LOAD & GO 109 MM

CÓDIGO 50729098



CARRETEL CARGA RÁPIDA - 109MM

APLICAÇÃO		CÓDIGO DO CARRETEL	CÓDIGO CAIXA MASTER (20 PEÇAS)	MEDIDAS	
MARCA	MODELO			TIPO	DIÂMETRO E PASSO
Todas as marcas e modelos		50729098	50729098CM		



PEÇAS PARA CARRETÉIS DE FIO DE NYLON

110 mm

Item	Código	Descrição
2	K00401043	Mola Load'n'go
3	K00401055	Ilhos Load'n'go
4	K00401125	Bobina Load'n'go 109Mm
5	K00401104	Botao Load'n'go 109Mm
6	K00401106	Tampa Load'n'go 109Mm
7	K00401082	Kit Botão Load'n'go 109Mm

CARRETÉL AUTOMÁTICO

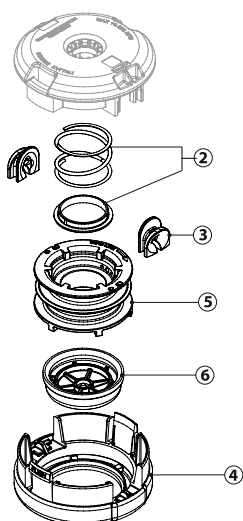
LOAD & GO EASY WORK

CÓDIGO 50799007



CARRETEL CARGA RÁPIDA - 130 MM

APLICAÇÃO		CÓDIGO DO CARRETEL	CÓDIGO CAIXA MASTER (20 PEÇAS)	MEDIDAS	
MARCA	MODELO			TIPO	DIÂMETRO E PASSO
Todas as marcas e modelos		50799007	50799007CM		



PEÇAS PARA CARRETÉIS DE FIO DE NYLON

130 mm

Item	Código	Descrição
2	K00401043	Mola Load'n'go
3	K00401055	Ilhos Load'n'go
4	K00401042-0	Tampa Load'n'go
5	K00401060	Bobina Load'n'go
6	K00401170	Botão Preto Load'n'go

CARRETÉL AUTOMÁTICO

TAP'N'WORK TAMPA REGULAR

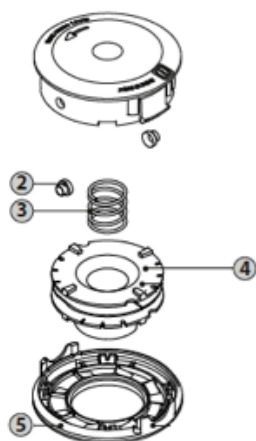
CÓDIGO 50709017



CARRETÉL BATE E LIBERA - 130 MM

APLICAÇÃO		CÓDIGO DO CARRETÉL	MEDIDAS	
MARCA	MODELO		TIPO	DIÂMETRO E PASSO
OLEO-MAC	25 / 25S	50709010	R/E - MAC ¹	08 X 1,25mm
STIHL	Máquinas pequenas	50709017	R/E - FEM ²	10 X 1,00mm

*** Para utilizar este carretel no modelo indicado, usar o adaptador código K00401061 = 8x1,25mm R/E - MAC¹ (Rosca Esquerda) - Macho)

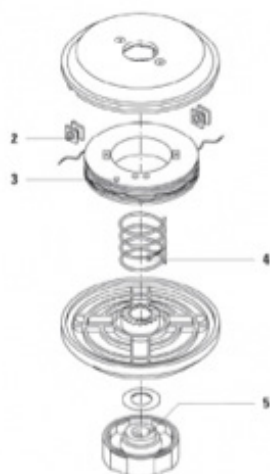


PEÇAS PARA CARRETÉIS DE FIO DE NYLON

TAP-N-GO

Item	Código	Descrição
2	K00401009	Ilhos Tap-n-go
3	K00401036	Mola Tap-n-go
4	K00401123	Bobina Tap-n-go
5	K00401111	Tampa Tap-n-go

CARRETÉL AUTOMÁTICO
PROTYPE



PEÇAS PARA CARRETÉIS DE FIO DE NYLON

PROTYPE		
Item	Código	Descrição
2	5030011	Ilhos Protype
3	5030014	Bobina Protype
4	5030010	Mola Protype
5	5030009	Botão Protype

ADAPTADORES

Código	Descrição	Medidas	Compatibilidade
5030027	ADAP. C. PROTYPE	M10X1,25 F	OM / CH ¹ / HU PQ ²
5030031	ADAP. C. PROTYPE	M12x1,50 F	ST GD
5030029	ADAP. C. PROTYPE	M10X1,5 F	HU PQ
5030032	ADAP. C. PROTYPE	M12X1,75 F	HU GD ³
5070008	ADAP. C. TAP' N' WORK	M10X1,25 F	OM / CH / HU PQ
5070010	ADAP. C. TAP' N' WORK	M12X1,5 F	ST GD
5070020	ADAP. C. TAP' N' WORK	M8X1,25 M	SPARTA 25
5070026	ADAP. C. TAP' N' WORK	M10X1 F	ST PQ
5070028	ADAP. C. TAP' N' WORK	M12X1,75 F	HU GD
5070032	ADAP. C. TAP' N' WORK	M10X1,5 F	HU PQ
K00401045	ADAP. C. LOAD & GO	M7X1 F	
K00401047	ADAP. C. LOAD & GO	M10X1 F	ST PQ
K00401052	ADAP. C. LOAD & GO	M12X1,5 F	ST GD
K00401053	ADAP. C. LOAD & GO	M12X1,75 F	HU GD
K00401061	ADAP. C. LOAD & GO	M8X1,25 M	SPARTA 25
K00401062	ADAP. C. LOAD & GO	M10X1,25 F	OM / CH / HU PQ

¹CHINESA

²PEQUENA

³GRANDE

LUBRIFICANTES



Óleo para motores 2 tempos PREMIUM MAC

620502001CM

Frasco 500 ml

(Caixa com 40 unidades - 11549)

Proporção - 1:25 / 4%

(Óleo Mineral)

Óleo para motores 4 tempos FULL MAC

620501001CM

Frasco 1 litro

(Caixa com 12 unidades - 13137)

SAE 20W50 - SL

Óleo para corrente motosserra POWER MAC

620601003CM

Frasco 1 litro

(Caixa com 12 unidades - 80041)

Misturador de combustível

BR0000096P

Frasco 1 litro

(Caixa com 13 unidades)

FIO DE NYLON



MINI BLISTER



LINHA	FORMATO	ESPESSURA (milímetros)	EXTENSÃO (metros)	PESO (gramas)	EMBALAGEM	CÓDIGO	CAIXA MASTER			
							UNIDADES POR CAIXA	PESO (KG)	CÓDIGO	
AMARELO	REDONDO	●	1.6	15	70	MINI BLISTER	SF00000008	30	3,9	SFCM000018
AMARELO	REDONDO	●	1.8	15	80	MINI BLISTER	SF00000016	30	2,4	SFCM000016
AMARELO	REDONDO	●	2.0	15	90	MINI BLISTER	SF00000009	30	2,6	SFCM000009
AMARELO	REDONDO	●	2.4	15	160	MINI BLISTER	SF00000010	30	4,9	SFCM000010
AMARELO	REDONDO	●	2.7	12	210	MINI BLISTER	SF00000020	30	6,3	SFCM000020
AMARELO	REDONDO	●	3.0	10	260	MINI BLISTER	SF00000021	30	7,8	SFCM000021

BLISTER



LINHA	FORMATO	ESPESSURA (milímetros)	EXTENSÃO (metros)	PESO (gramas)	EMBALAGEM	CÓDIGO	CAIXA MASTER			
							UNIDADES POR CAIXA	PESO (KG)	CÓDIGO	
AMARELO	REDONDO	●	1.8	156	450	BLISTER	SF00000017	20	9,0	SFCM000017
AMARELO	QUADRADO	■	1.8	123	450	BLISTER	SF00000023	20	9,0	SFCM000023
AMARELO	REDONDO	●	2.0	126	450	BLISTER	SF00000022	20	9,0	SFCM000022
AMARELO	REDONDO	●	2.4	88	450	BLISTER	SF00000011	20	9,0	SFCM000011
AMARELO	REDONDO	●	2.7	70	450	BLISTER	SF00000012	20	9,0	SFCM000012
AMARELO	QUADRADO	■	2.7	55	450	BLISTER	SF00000024	20	9,0	SFCM000024
AMARELO	REDONDO	●	3.0	56	450	BLISTER	SF00000013	20	9,0	SFCM000013
AMARELO	QUADRADO	■	3.0	44	450	BLISTER	SF00000025	20	9,0	SFCM000025
TITANIUM	REDONDO	●	2.7	70	450	BLISTER	SF00000026	20	9,0	SFCM000026
TITANIUM	REDONDO	●	3.0	56	450	BLISTER	SF00000027	20	9,0	SFCM000027
TITANIUM	QUADRADO	■	2.7	55	450	BLISTER	SF00000028	20	9,0	SFCM000028
TITANIUM	QUADRADO	■	3.0	44	450	BLISTER	SF00000029	20	9,0	SFCM000029

FIO DE NYLON



BOBINA



LINHA	FORMATO	ESPESSURA (milímetros)	EXTENSÃO (metros)	PESO (gramas)	EMBALAGEM	CÓDIGO	CAIXA MASTER		
							UNIDADES POR CAIXA	PESO (KG)	CÓDIGO
AMARELO	REDONDO	● 1.6	981	2.200	BOBINA	SF00000001	4	8,8	SFCM000001
AMARELO	REDONDO	● 1.8	782	2.200	BOBINA	SF00000002	4	8,8	SFCM000002
AMARELO	REDONDO	● 2.0	628	2.200	BOBINA	SF00000030	4	8,8	SFCM000030
AMARELO	REDONDO	● 2.4	456	2.200	BOBINA	SF00000031	4	8,8	SFCM000031
AMARELO	REDONDO	● 2.7	348	2.200	BOBINA	SF00000003	4	8,8	SFCM000003
AMARELO	REDONDO	● 3.0	282	2.200	BOBINA	SF00000005	4	8,8	SFCM000005
AMARELO	QUADRADO	■ 2.7	273	2.200	BOBINA	SF00000004	4	8,8	SFCM000004
AMARELO	QUADRADO	■ 3.0	219	2.200	BOBINA	SF00000006	4	8,8	SFCM000006
AMARELO	QUADRADO	■ 3.3	183	2.200	BOBINA	SF00000007	4	8,8	SFCM000007
TITANIUM	REDONDO	● 2.7	348	2.200	BOBINA	SF00000018	4	8,8	SFCM000018
TITANIUM	REDONDO	● 3.0	282	2.200	BOBINA	SF00000014	4	8,8	SFCM000014
TITANIUM	QUADRADO	■ 2.7	273	2.200	BOBINA	SF00000019	4	8,8	SFCM000019
TITANIUM	QUADRADO	■ 3.0	219	2.200	BOBINA	SF00000015	4	8,8	SFCM000015



OLEO-MAC

SOPRADORES E ATOMIZADORES

GUIA DE MANUTENÇÕES PREVENTIVAS

FAÇA VOCÊ MESMO

- Verifique periodicamente o filtro de ar, substitua-o se estiver danificado; verifique o filtro de combustível, no caso de sujeira substitua-o.
- Verifique periodicamente a vela de ignição e verifique a folga do eletrodo.
- Sempre esgote o combustível do tanque e carburador ao final de cada uso.
- Limpe periodicamente o ventilador de detritos e sujeira.
- Limpe periodicamente as aletas do cilindro de detritos e sujeira com uma escova e ar comprimido.
- Semanalmente, remova a rede do supressor de chamas do silenciador e limpe-a de resíduos de carbono.
- Verifique e lave o filtro de líquido com detergente limpo e seque-o; limpe o filtro ULV com ar comprimido.
- Se usado com produtos químicos muito agressivos, verifique e/ou substitua as vedações.
- Após cada tratamento, limpe cuidadosamente o equipamento.

SOPRADOR

BV 300

CÓDIGO 56559013E2



Opcional
Kit Recolhedor

Motor	30,5 cm ³ Cilindradas
	1.3 hp Potência
Velocidade do Ar	70 m/s
Volume máximo de ar	12m ³ /min / 720 m ³ /h
Nível de ruído	99 dB (A)
Capacidade tan. combustível	0,6 l
Motor - Potência (kW)	1,0 kW
Combustível	Gasolina
Lubrificação (recomendada)	Premium Mac -Jaso FB / Oleo-Mac / 2 tempos - Proporção - 25:1 (4%)
Peso s/ conjunto de aspiração	4,5 kg

ATOMIZADOR
MB 80

CÓDIGO 365280035E1B



Opcional

Kit Pó MB 80

Motor	72,4 cm ³ Cilindradas
	5.0 hp Potência
Velocidade do Ar	120 m/s
Volume máximo de ar	16 m ³ / min
Nível de ruído	95.7 dB (A)
Vazão da irrigação (líquido)	0,5 -:- 3 l/min
Alcance máximo horiz/vert	12 m / 14 m
Reservatório Líquido/Pó	14 l
Capacidade tan. combustível	1,7 l
Motor - Potência (kW)	3,7 kW
Combustível	Gasolina
Lubrificação (recomendada)	Premium Mac -Jaso FB / Oleo-Mac / 2 tempos - Proporção - 25:1 (4%)
Peso s/ conjunto de aspiração	12,9 kg



OLEO-MAC

PERFURADORES DE SOLO

GUIA DE MANUTENÇÕES PREVENTIVAS

FAÇA VOCÊ MESMO

- Limpe o filtro de ar a cada 10 horas de trabalho, substitua-o se estiver excessivamente sujo ou danificado.
- Verifique periodicamente o estado do filtro de combustível e substitua-o se necessário.
- Sempre esgote o combustível do tanque e carburador ao final de cada uso.
- Para uma boa eficiência de resfriamento, limpe periodicamente as aletas do cilindro com uma escova ou ar comprimido.
- Limpe periodicamente a vela de ignição e verifique a folga do eletrodo.
- Verifique sempre o estado geral da furadeira.
- Verifique o compartilhamento e a ponta inicial e, se desgastados, afie-os ou substitua-os.

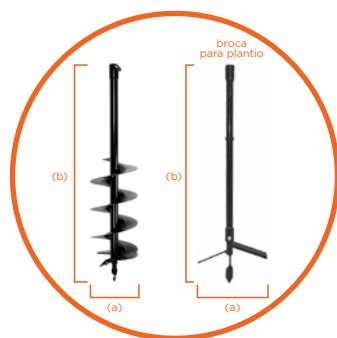
PERFURADOR DE SOLO

MTL 51

CÓDIGO 375281015E1A



Broca para Perfurador de Solo
ITEM OPCIONAL
(Vide Acessórios)









(a) diâmetro da broca (b) comprimento da broca

NOTA: (a) = 15cm - 20cm / plantio 30cm
(b) = 100cm p/ todas

Motor	50,2 cm ³	Cilindradas
	2.1 hp	Potência

Redução da transmissão	40:01
Fixação da broca	Presilha
Motor - Potência (kW)	1,6 kW
Motor - Ciclo	2T (TEMPOS)
Combustível	Gasolina
Lubrificação (recomendada)	Premium Mac - Jaso FB / Oleo-Mac / 2 tempos - Proporção - 25:1 (4%)
Capacidade tan. combustível	0,8 l
Peso s/ conjunto de corte	9,1 kg

ACESSÓRIOS E FERRAMENTAS

Código	Descrição	
BR0000001	Broca 15 cm P/ Perfurador Solo	
BR0000002	Broca 20 cm P/ Perfurador Solo	
BR0000003	Broca 30 cm P/ Plantio	
BR00000185	Faca Broca 15 cm	
BR00000186	Faca Broca 20 cm	
BR00000184	Ponteira Da Broca	
56552001A	Kit Recolhedor BV 300	
36520014	Kit P6 MB 80	



OLEO-MAC

CORTADORES DE GRAMA

GUIA DE MANUTENÇÕES PREVENTIVAS

FAÇA VOCÊ MESMO

- Verifique periodicamente o nível do óleo e o nível da gasolina.
- Limpe bem regularmente a área de corte (parte inferior do corpo), a bolsa de coleta e a máquina em geral.
- Verifique periodicamente a nitidez da lâmina.
- Verifique e limpe periodicamente o filtro de ar.
- Verifique periodicamente e, eventualmente, substitua o óleo do motor, verifique as correias e a polia no sistema de transmissão, verifique e lubrifique se necessário os rolamentos de roda.

CORTADOR DE GRAMA

SL 50/4

CÓDIGO BY00000001



1600-2000m²



Motor	140 cm ³ Cilindradas
	4.0 hp Potência
Largura do corte	51 cm / 20"
Descarga do corte	Lateral
Altura da roda dianteira	18 cm
Tamanho da roda traseira	18 cm
Regulagem da altura de corte	5 Posições (individuais)
Altura de corte	Mínima 2,8 cm/Máxima 7,5 cm
Motor - Potência (kW)	3.0 kW
Motor - Ciclo	4T (TEMPOS)
Combustível	Gasolina
Lubrificação (recomendada)	Full Mac / Oleo-Mac / SAE 20W50-API/SL
Rotação de trabalho	3.600 rpm
Partida	Manual
Consumo médio (meia carga)	0,8 l/h
Capacidade tanque comb.	1 l
Peso sem combustível	29 kg

CORTADOR DE GRAMA

SL RG 55/6

CÓDIGO BY00000002



2300-2600m²



Motor	196 cm ³ Cilindradas
	6.5 hp Potência
Largura do corte	56 cm / 22"
Descarga do corte	Lateral
Altura da roda dianteira	18 cm
Tamanho da roda traseira	27,5 cm
Regulagem da altura de corte	5 Posições (individuais)
Altura de corte	Mínima 2 cm/Máxima 9,5 cm
Motor - Potência (kW)	4.8 kW
Motor - Ciclo	4T (TEMPOS)
Combustível	Gasolina
Lubrificação (recomendada)	Full Mac / Oleo-Mac / SAE 20W50-API/SL
Rotação de trabalho	3.600 rpm
Partida	Manual
Consumo médio (meia carga)	1,3 l/h
Capacidade tanque comb.	1 l
Peso sem combustível	30 kg

CORTADOR DE GRAMA

RT 50/6

CÓDIGO BY00000007



2000-2400m²



Motor	196 cm ³ Cilindradas
	6.5 hp Potência
Largura do corte	51 cm / 20"
Propulsão	Tração Traseira - (3,4 km/h)
Descarga do corte	Traseira c/ recolhedor (60 litros)
Altura da roda dianteira	18 cm
Tamanho da roda traseira	20 cm
Regulagem da altura de corte	4 Posições (1 alavanca)
Altura de corte	Mínima 2,8 cm/Máxima 7,5 cm
Motor - Potência (kW)	4.8 kW
Motor - Ciclo	4T (TEMPOS)
Combustível	Gasolina
Lubrificação (recomendada)	Full Mac / Oleo-Mac / SAE 20W50-API/SL
Rotação de trabalho	3.600 rpm
Partida	Manual
Consumo médio (meia carga)	1,4 l/h
Capacidade tanque comb.	1 l
Peso sem combustível	31 kg



OLEO-MAC

MOTORES 4 TEMPOS

GUIA DE MANUTENÇÕES PREVENTIVAS

FAÇA VOCÊ MESMO

- A cada 10 horas de trabalho, limpar o filtro de ar (versão malha de aço) com gasolina, secar e montar novamente; para versão com esponja ou filtro de pano agite bem e sopre com ar comprimido, se danificado substitua-o.
- Verifique periodicamente o estado do filtro de combustível; na versão com carburador flutuante, este é localizado no encaixe do carburador e deve ser limpo com gasolina.
- Limpe periodicamente a vela e verifique a folga do eletrodo (0,5 mm);
- Verifique o nível de óleo a cada 10 horas de uso e substitua após 50 horas.
- A cada 300 horas verifique o valor de sucção / entrega.
- Pelo menos uma vez por ano, verifique e, eventualmente, substitua as membranas da bomba do motor de pressão.
- Mude o óleo e verifique o aperto dos parafusos da bomba motorizada.

MOTOR 4 TEMPO

4T 6.5HP H E HPE

CÓDIGO BY00000021 • BY00000022



1800-2200m²



Motor	196 cm ³ Cilindradas
	6.5 hp Potência

Modelo	4T 6.5HP H	4T 6.5HP HPE
Código Comercial	BY00000021	BY00000022
Motor - Potência (kW)	4,8 kW	4,8 kW
Motor - Ciclo	4T (TEMPOS)	4T (TEMPOS)
Combustível	Gasolina	Gasolina
Lubrificação (recomendada)	Full Mac / Oleo-Mac / SAE 20W50-API/SL	
Rotação de trabalho	3.600 rpm	3.600 rpm
Partida	Manual*	Elétrica*
Consumo médio (meia carga)	1,3 l/h	1,3 l/h
Capacidade tanque comb.	3,6 l	3,6 l
Peso sem combustível	16 kg	19 kg

*Bateria não inclusa Sensor de nível de óleo

MOTOR 4 TEMPO

4T 9.0HP H E HPE

CÓDIGO BY00000023 - BY00000024



1800-2200m²



Motor	270 cm ³ Cilindradas
	9.0 hp Potência

Modelo	4T 9.0HP H	4T 9.0HP HPE
Código Comercial	BY00000023	BY00000024
Motor - Potência (kW)	6,6 kW	6,6 kW
Motor - Ciclo	4T (TEMPOS)	4T (TEMPOS)
Combustível	Gasolina	Gasolina
Lubrificação (recomendada)	Full Mac / Oleo-Mac / SAE 20W50-API/SL	
Rotação de trabalho	3.600 rpm	3.600 rpm
Partida	Manual*	Elétrica*
Consumo médio (meia carga)	1,7 l/h	1,7 l/h
Capacidade tanque comb.	6,0 l	6,0 l
Peso sem combustível	25 kg	28 kg

*Bateria não inclusa Sensor de nível de óleo

MOTOR 4 TEMPO

4T 13HP H E HPE

CÓDIGO BY00000038 - BY00000039



2000 - 2400m²



Motor	389 cm ³ Cilindradas
	13.0 hp Potência

Modelo	4T 13HP H	4T 13HP HPE
Código Comercial	BY00000038	BY00000039
Motor - Potência (kW)	9,7 kW	9,7 kW
Motor - Ciclo	4T (TEMPOS)	4T (TEMPOS)
Combustível	Gasolina	Gasolina
Lubrificação (recomendada)	Full Mac / Oleo-Mac / SAE 20W50-API/SL	
Rotação de trabalho	3.600 rpm	3.600 rpm
Partida	Manual*	Elétrica*
Consumo médio (meia carga)	2,3 l/h	2,3 l/h
Capacidade tanque comb.	6,5 l	6,5 l
Peso sem combustível	27 kg	31 kg

*Bateria não inclusa Sensor de nível de óleo



OLEO-MAC MOTOBOMBAS

GUIA DE MANUTENÇÕES PREVENTIVAS

FAÇA VOCÊ MESMO

- A cada 10 horas de trabalho, limpar o filtro de ar (versão malha de aço) com gasolina, secar e montar novamente; para versão com esponja ou filtro de pano agite bem e sopre com ar comprimido, se danificado substitua-o.
- Verifique periodicamente o estado do filtro de combustível; na versão com carburador flutuante, este é localizado no encaixe do carburador e deve ser limpo com gasolina.
- Limpe periodicamente a vela e verifique a folga do eletrodo (0,5 mm);
- Verifique o nível de óleo a cada 10 horas de uso e substitua após 50 horas.
- A cada 300 horas verifique o valor de sucção / entrega.
- Pelo menos uma vez por ano, verifique e, eventualmente, substitua as membranas da bomba do motor de pressão.
- Mude o óleo e verifique o aperto dos parafusos da bomba motorizada.

MOTOBOMBA

4T 28AE 1.1/2"

CÓDIGO BY00000025

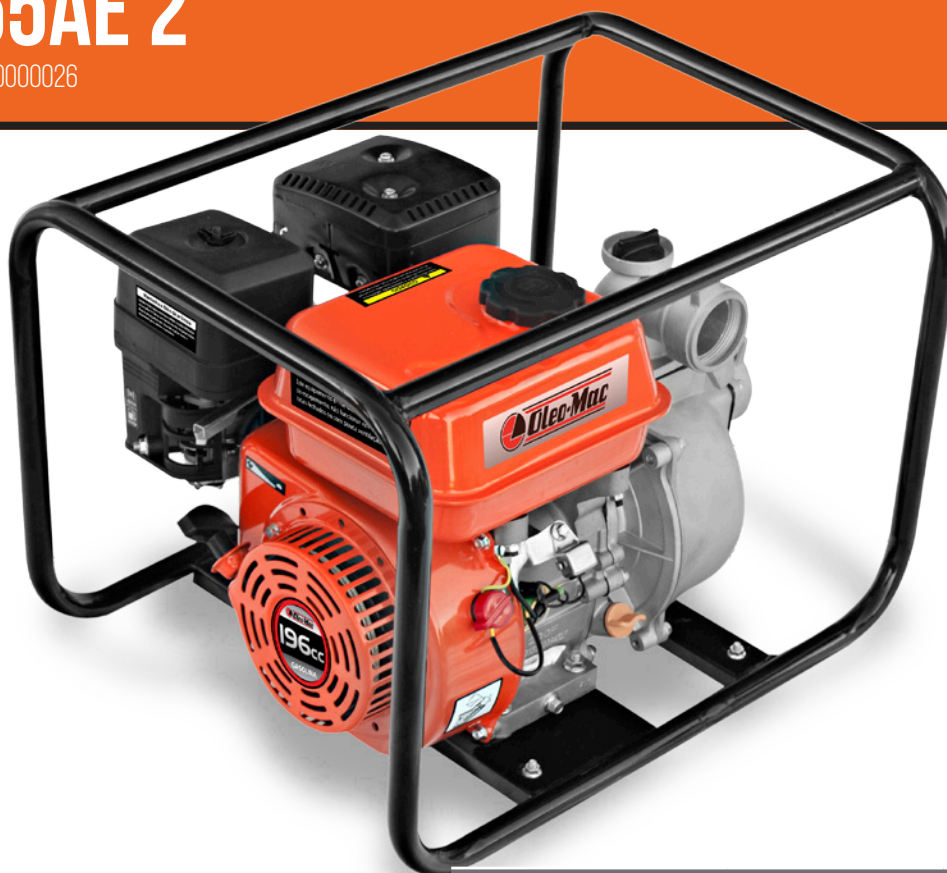


Motor	97 cm ³ Cilindradas
	2.8 hp Potência
Tipo de bomba	AUTO ESCORVANTE
Sucção (entrada)	1,1/2" - 38 mm
Recalque (Saída)	1,1/2" - 38 mm
Profundidade Máxima Sucção	6 m
Altura Manométrica Máxima	21 MCA
Vazão Máxima	12 m ³ / h
Motor - Potência (kW)	2,1 kW
Motor - Ciclo	4T (TEMPOS)
Combustível	Gasolina
Lubrificação (recomendada)	Full Mac / Oleo-Mac / SAE 20W50-API/SL
Consumo médio (meia carga)	0,6 l/h
Capacidade tanque comb.	1 l
Peso sem combustível	13 kg
Curva de rendimento	Altura (mca)
	Vazão (l/h)
	1 6 8 12 18 21
	12000 11000 10000 8000 3000 1000

MOTOBOMBA

4T 65AE 2"

CÓDIGO BY00000026



Motor	196 cm ³ Cilindradas														
	6.5 hp Potência														
Tipo de bomba	AUTO ESCORVANTE														
Sucção (entrada)	2" - 51 mm														
Recalque (Saída)	2" - 51 mm														
Profundidade Máxima Sucção	6 m														
Altura Manométrica Máxima	30 MCA														
Vazão Máxima	30 m ³ / h														
Motor - Potência (kW)	4,8 kW														
Motor - Ciclo	4T (TEMPOS)														
Combustível	Gasolina														
Lubrificação (recomendada)	Full Mac / Oleo-Mac / SAE 20W50-API/SL														
Consumo médio (meia carga)	1,3 l/h														
Capacidade tanque comb.	3,6 l														
Peso sem combustível	26 kg														
Curva de rendimento	Altura (mca)														
	Vazão (l/h)														
	<table border="1"> <tr> <td>1</td> <td>5</td> <td>10</td> <td>15</td> <td>20</td> <td>25</td> <td>30</td> </tr> <tr> <td>30000</td> <td>28000</td> <td>21000</td> <td>16000</td> <td>12000</td> <td>7000</td> <td>2000</td> </tr> </table>	1	5	10	15	20	25	30	30000	28000	21000	16000	12000	7000	2000
1	5	10	15	20	25	30									
30000	28000	21000	16000	12000	7000	2000									

MOTOBOMBA

4T 65AE 3"

CÓDIGO BY00000027














Motor	196 cm ³	Cilindradas
	6.5 hp	Potência
Tipo de bomba	AUTO ESCORVANTE	
Sucção (entrada)	3" - 77 mm	
Recalque (Saída)	3" - 77 mm	
Profundidade Máxima Sucção	6 m	
Altura Manométrica Máxima	35 MCA	
Vazão Máxima	60 m ³ / h	
Motor - Potência (kW)	4,8 kW	
Motor - Ciclo	4T (TEMPOS)	
Combustível	Gasolina	
Lubrificação (recomendada)	Full Mac / Oleo-Mac / SAE 20W50-API/SL	
Consumo médio (meia carga)	1,3 l/h	
Capacidade tanque comb.	3,6 l	
Peso sem combustível	29 kg	
Curva de rendimento	Altura (mca)	1 5 10 15 20 25 30 35
	Vazão (l/h)	60000 50000 42000 30000 24000 13000 5000 1000

ACESSÓRIOS E FERRAMENTAS

Código	Descrição		Código	Descrição	
1108001	Engraxadeira Para Sabres De Ponta Rolante		4095673AR	LAMINA 3P 1"XD255X1,8MM	
1144038R	Capa Do Sabre 41cm		63070003AR	Cinto 746T	
1144048R	Capa Do Sabre 46cm		51509001	Cinto Ergo 3P Rocadeiras	
1144053	Capa Do Sabre 51cm		5150903	Cinto 2P Roçadeira	
1005040	Pedra Abrasiva		5150904	Cinto 3P Roçadeira	
1018001	Guia Rebaixo 0,65-0,75		0675BR	Lamina 18" CG OM 45/4 45/6	
1018003	Guia Rebaixo 0,65-1		0554BR	Lamina 20" CG OM 50/4	
4095665AR	Lamina 3P 1"xd305x3mm		0563BR	Lamina 22" CG OM 55/6	
4095637AR	LAMINA 3P 1"XD255X1,5MM				

ACESSÓRIOS E FERRAMENTAS

Código	Descrição		Código	Descrição	
BR00000172	Expositor Motosserra		3055130R	Chave Regulagem "V" Carb GS35 - GS35C - GSH40	
BR00000058	Expositor Rocadeira		3055155R	Chave Regulagem "PINO" Carb BCH25 - BCH40	
BR00000207	Expositor 2 em 1		3052036R	Chave Regulagem "D" Carb BV300 - SPARTA381	
3055125A	Maleta De Ferramentas Oleo-Mac		3055156	Chave regulagem admissão carburador BCH (admissão)	
1043900AR	Manometro Teste Carburador		001000515AR	Controlador De Tensão	
1042901A	Montador De Aneis		2304073R	Chave Combinada 13X19mm / Fenda	
001000785A	Tacometro Eletrônico		2304017	Chave Combinada 13X16mm / Fenda	
001000392B	Teste De Compressão Cilindro				



Emak[®]

our **power**, your **passion**

50 *anos*
Confiança para o futuro

WWW.OLEOMACBRASIL.COM.BR

Emak do Brasil Indústria Ltda.
Rod. Anhanguera, Km 307 + 950 m • Parque dos Lagos
Ribeirão Preto • SP • CEP 14.093-500
(16) 3600-9900